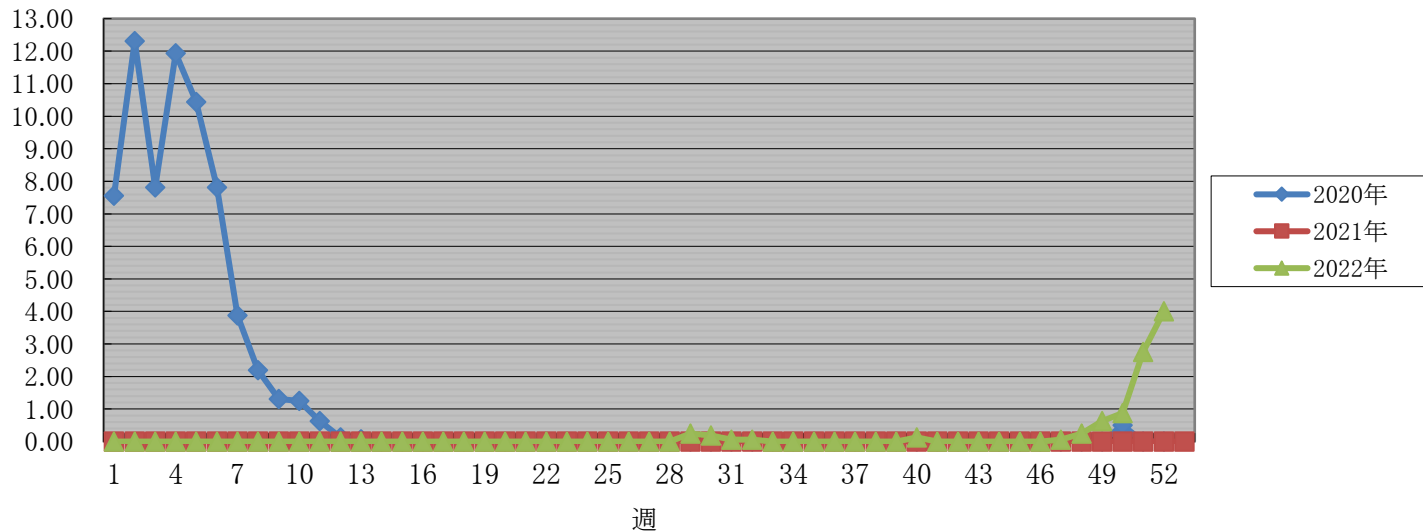


インフルエンザ

インフルエンザ

注意報発令基準値 10.00
 警報発令基準値 30.00
 警報解除基準値 10.00

定点当たり報告数

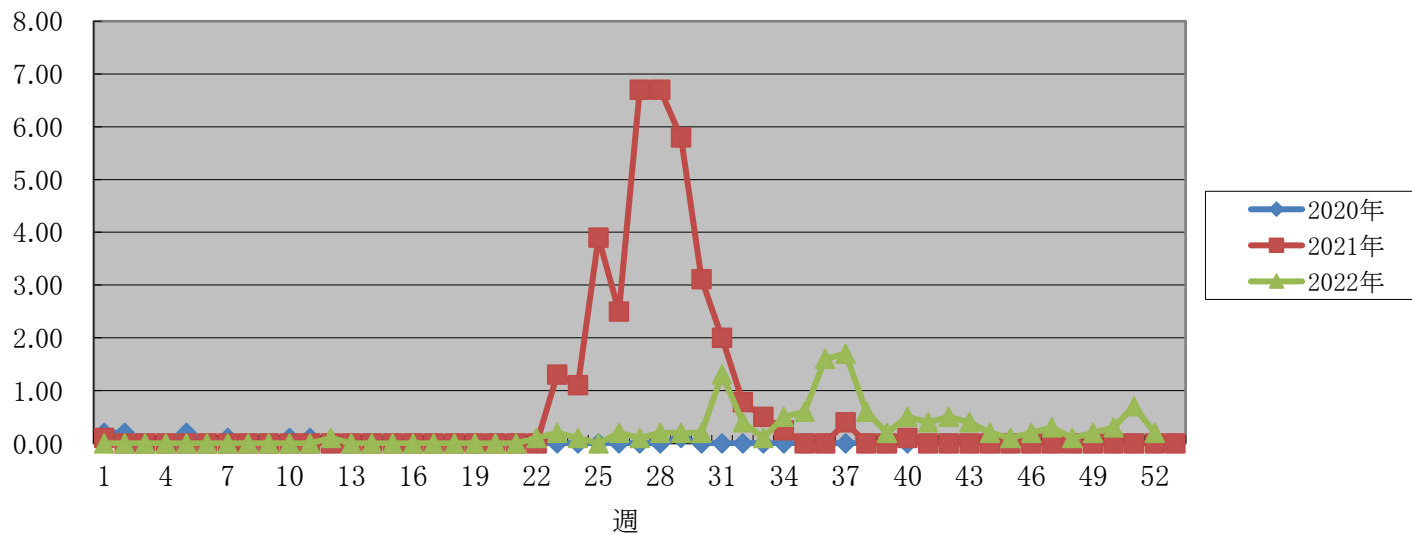


RSウイルス感染症

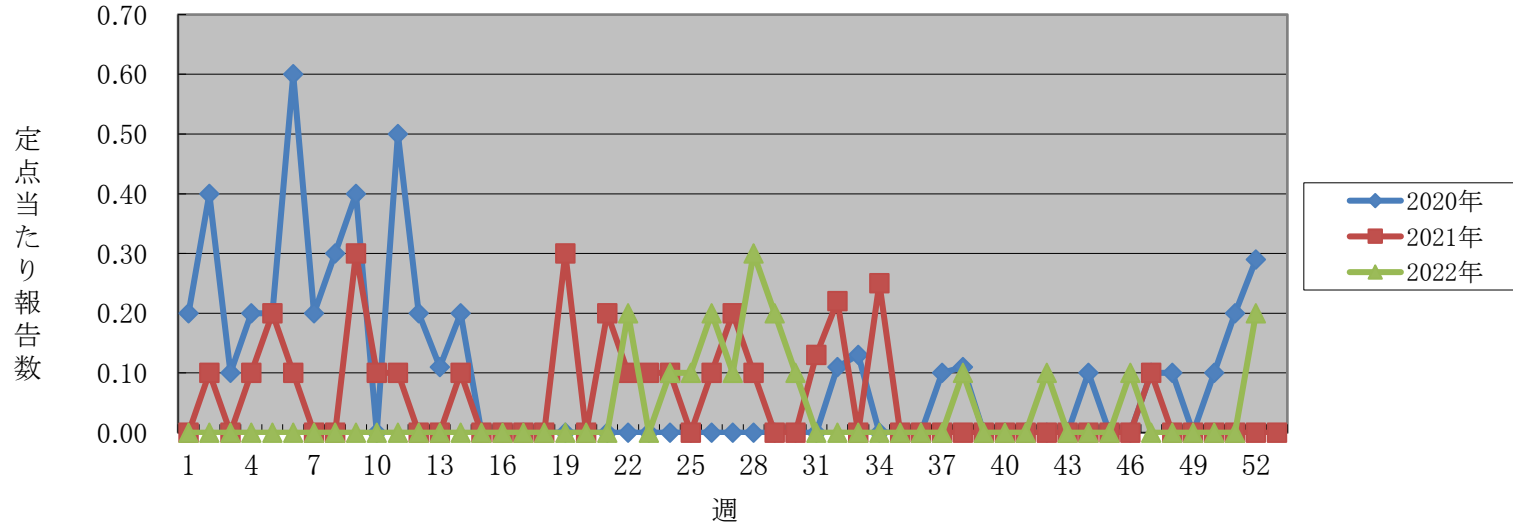
RSウイルス感染症

注意報発令基準値 —
 警報発令基準値 —
 警報解除基準値 —

定点当たり報告数



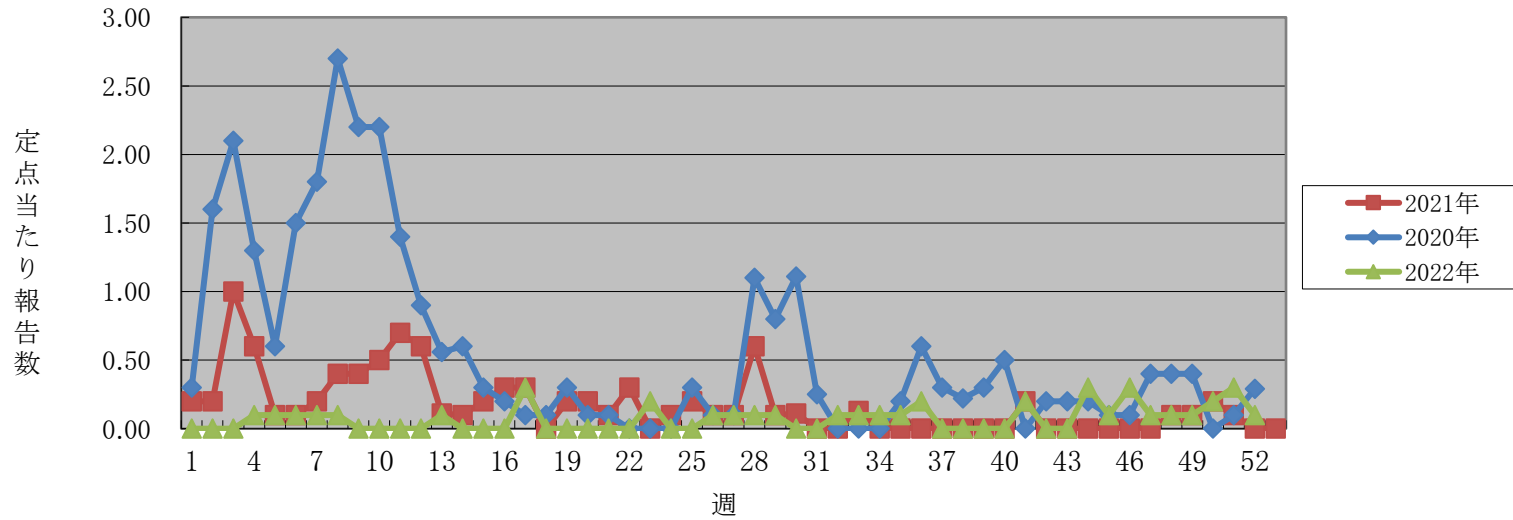
咽頭結膜熱



咽頭結膜熱

注意報発令基準値
—
警報発令基準値
3.00
警報解除基準値
1.00

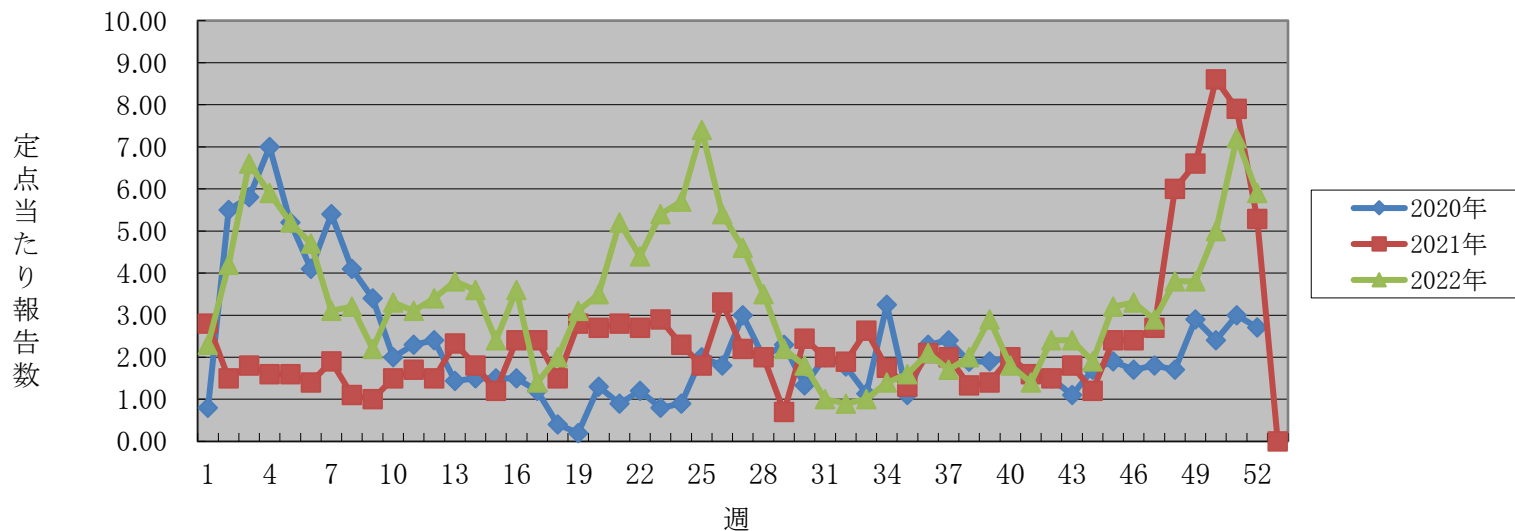
A群溶血性レンサ球菌咽頭炎



A群溶血性連鎖球菌咽頭炎

注意報発令基準値
—
警報発令基準値
8.00
警報解除基準値
4.00

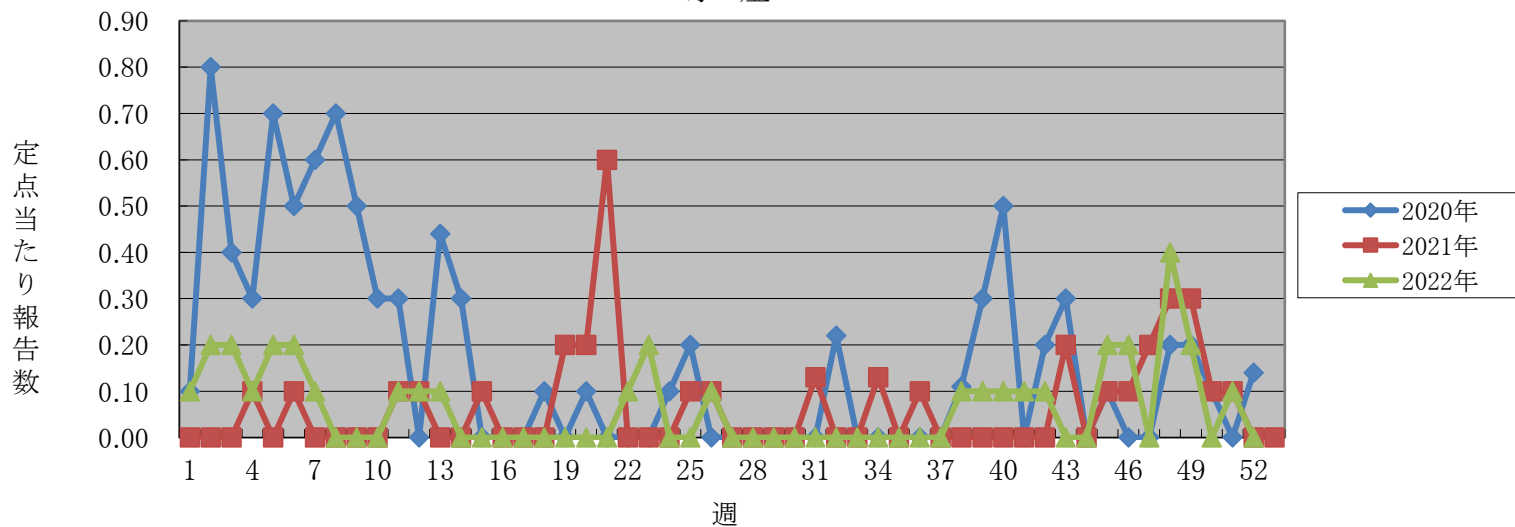
感染性胃腸炎



感染性胃腸炎

注意報発令基準値
—
警報発令基準値
20.00
警報解除基準値
12.00

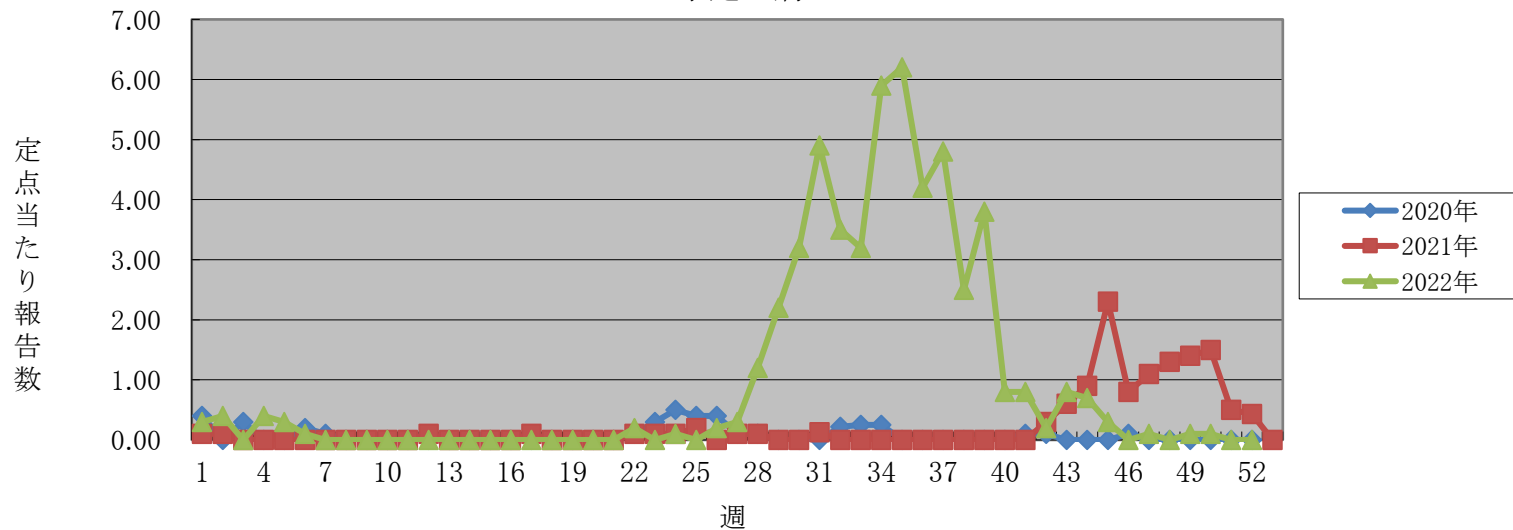
水痘



水痘

注意報発令基準値
1.00
警報発令基準値
2.00
警報解除基準値
1.00
(2018年36週から変更)

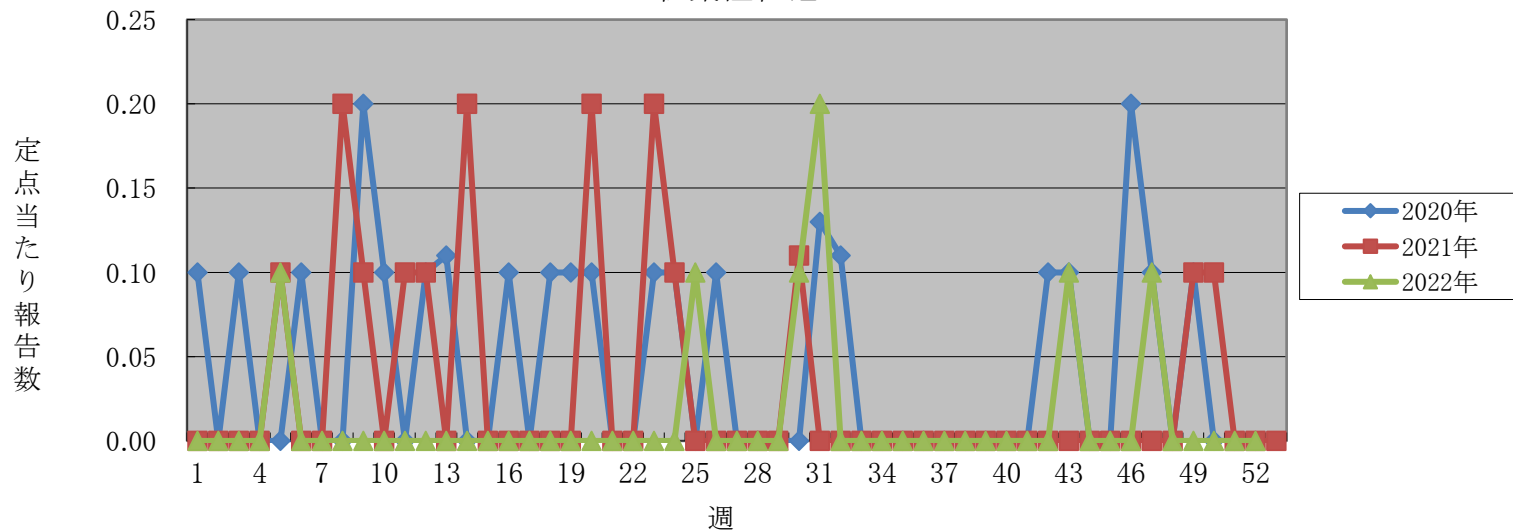
手足口病



手足口病

注意報発令基準値
—
警報発令基準値
5.00
警報解除基準値
2.00

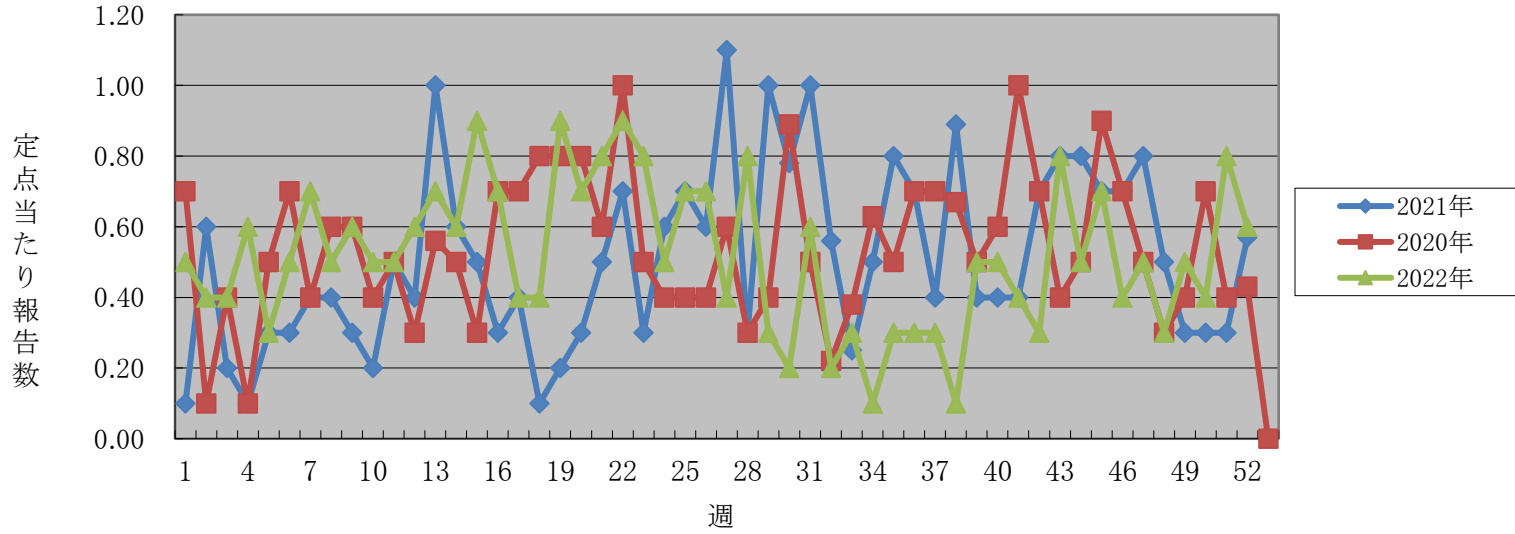
伝染性紅斑



伝染性紅斑

注意報発令基準値
—
警報発令基準値
2.00
警報解除基準値
1.00

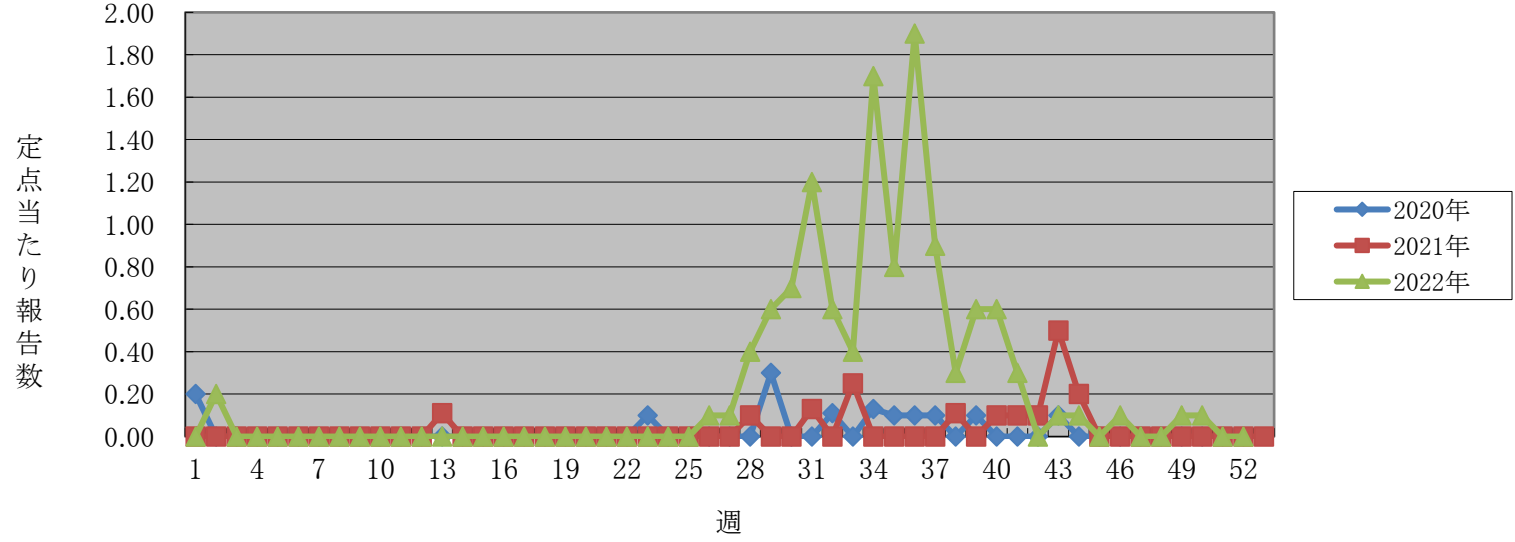
突発性発疹



突発性発疹

注意報発令基準値
—
警報発令基準値
—
警報解除基準値
—

ヘルパンギーナ



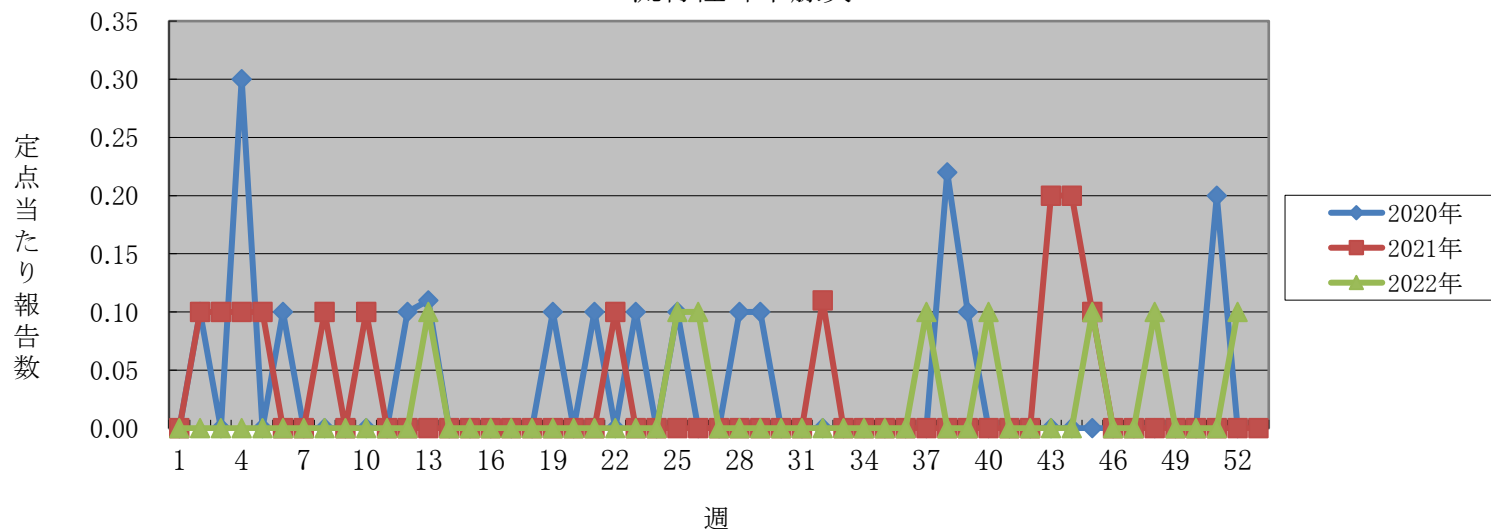
ヘルパンギーナ

注意報発令基準値
—
警報発令基準値
6.00
警報解除基準値
2.00

流行性耳下腺炎

流行性耳下腺炎

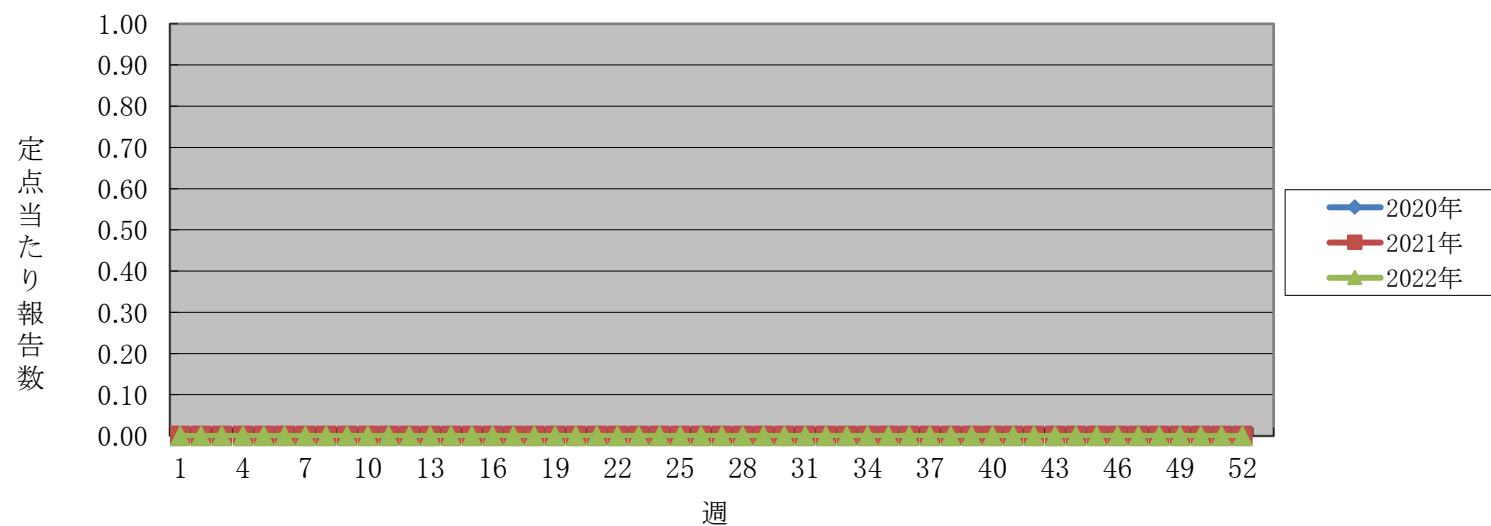
注意報発令基準値
3.00
警報発令基準値
6.00
警報解除基準値
2.00



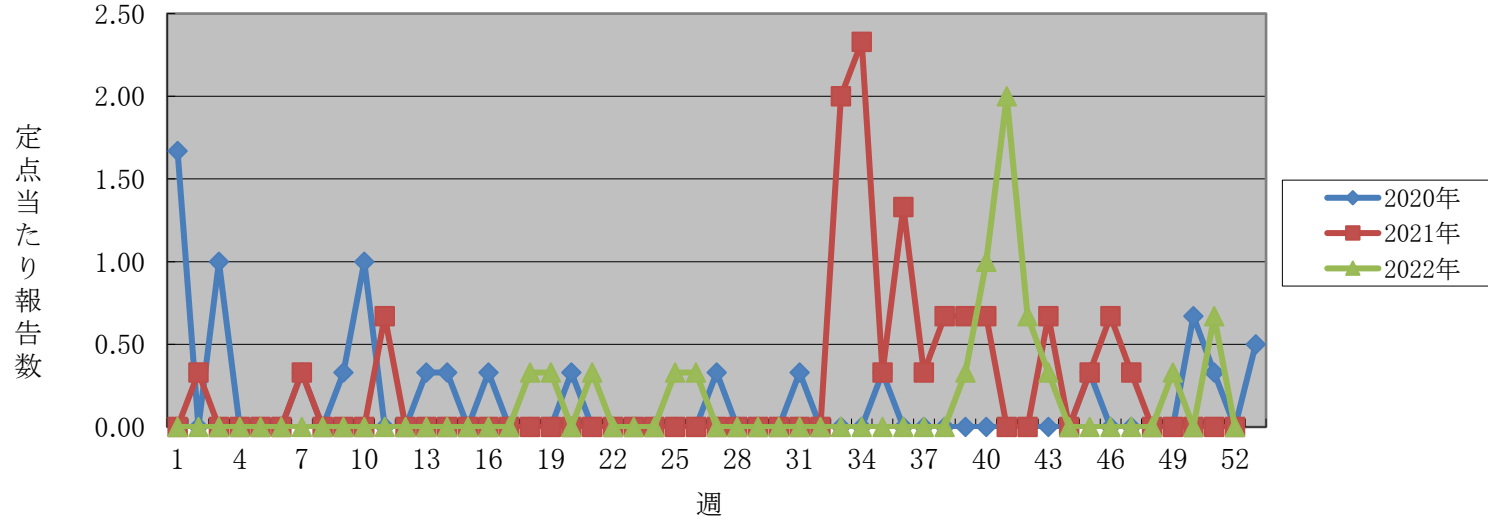
急性出血性結膜炎

急性出血性結膜炎

注意報発令基準値
—
警報発令基準値
1.00
警報解除基準値
0.10

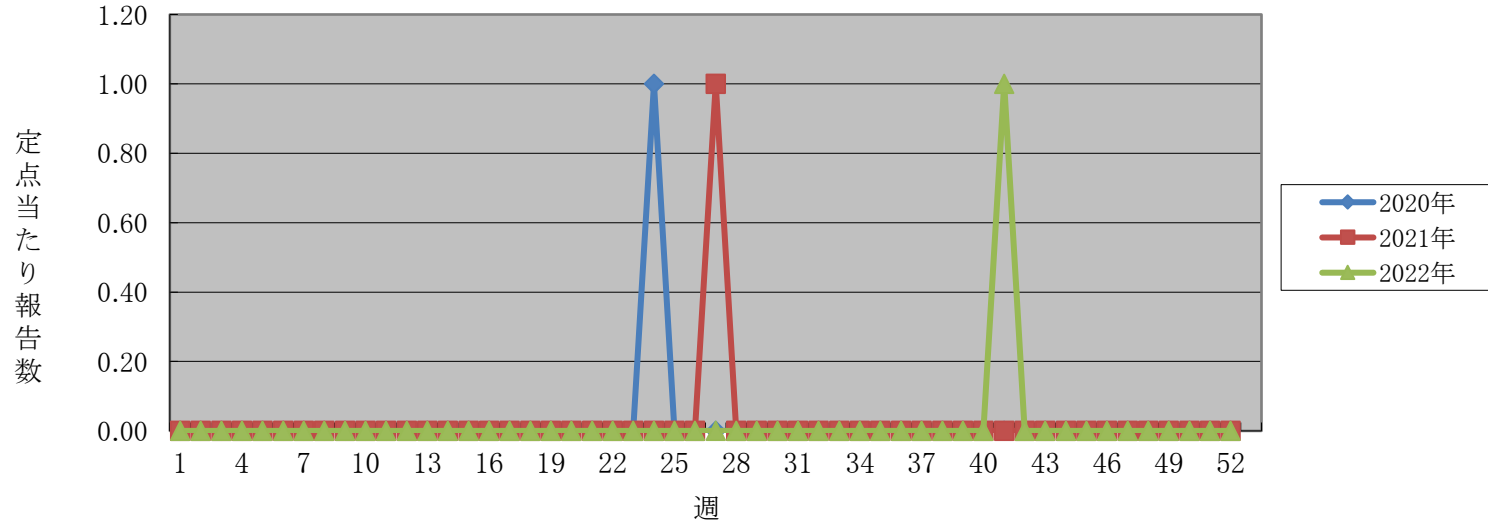


流行性角結膜炎



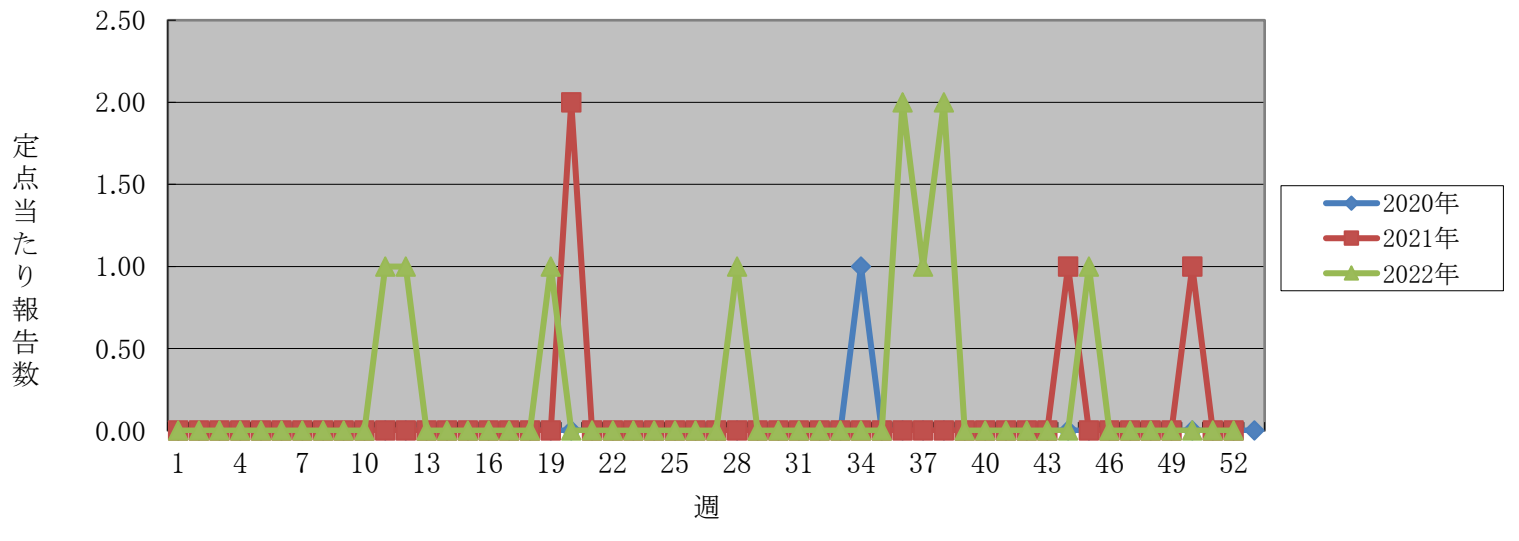
流行性角結膜炎
 注意報発令基準値 —
 警報発令基準値 8.00
 警報解除基準値 4.00

細菌性髄膜炎



細菌性髄膜炎
 注意報発令基準値 —
 警報発令基準値 —
 警報解除基準値 —

無菌性髄膜炎



無菌性髄膜炎

注意報発令基準値

—

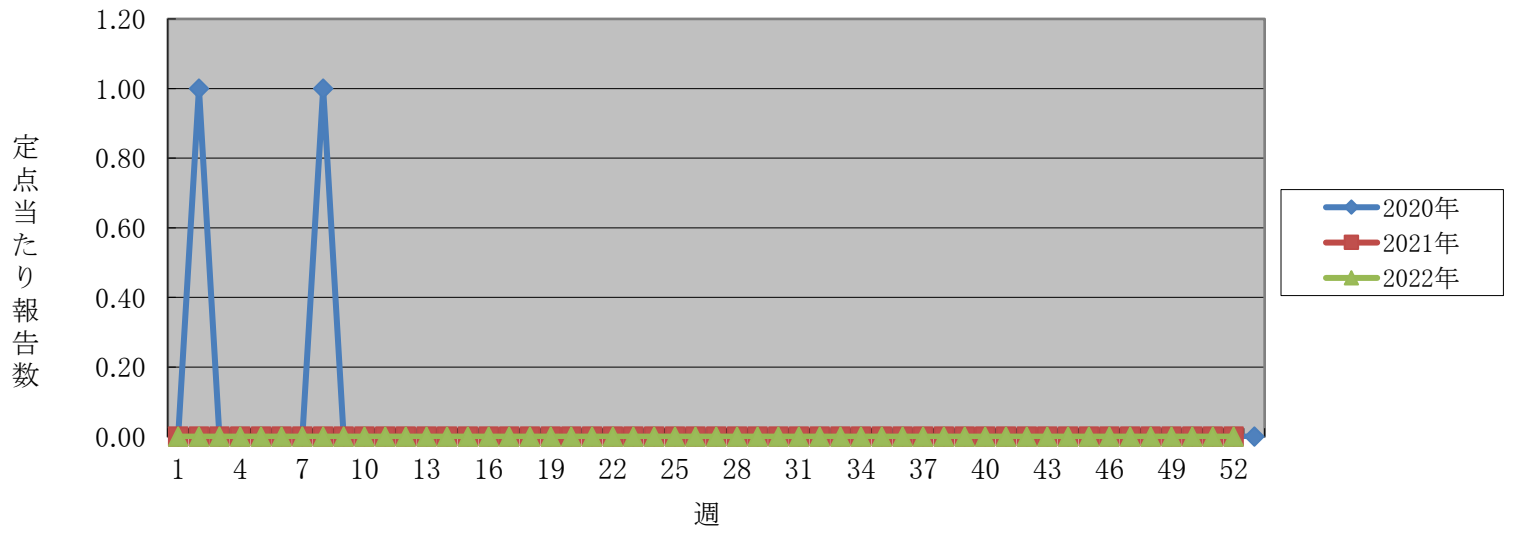
警報発令基準値

—

警報解除基準値

—

マイコプラズマ肺炎



マイコプラズマ肺炎

注意報発令基準値

—

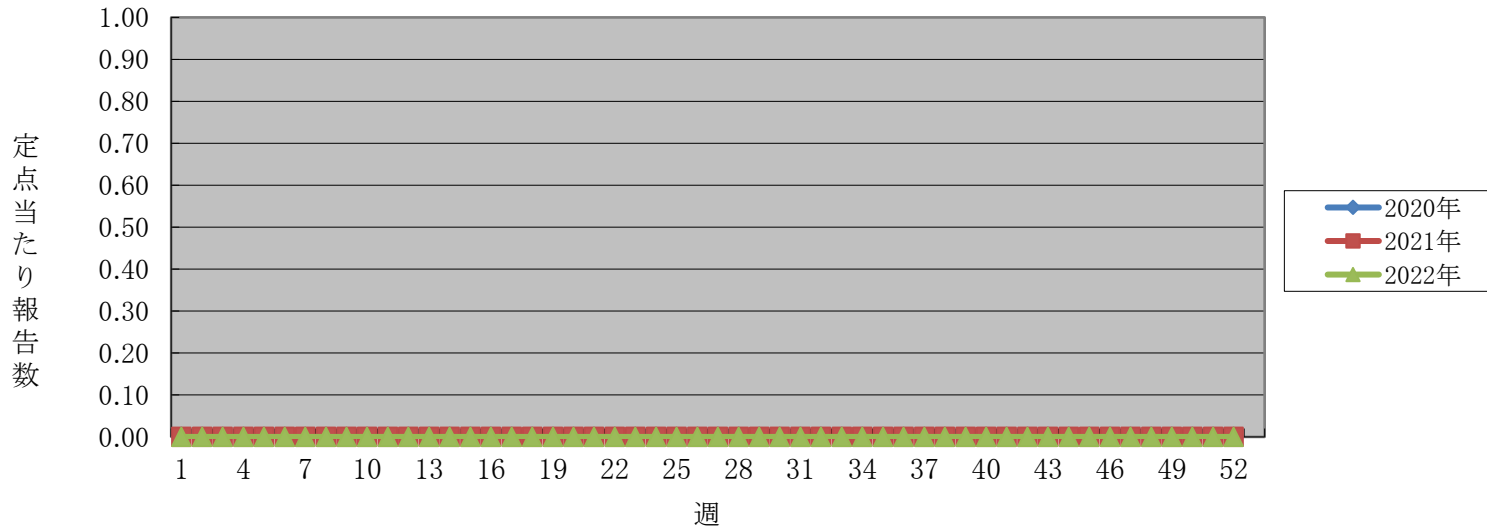
警報発令基準値

—

警報解除基準値

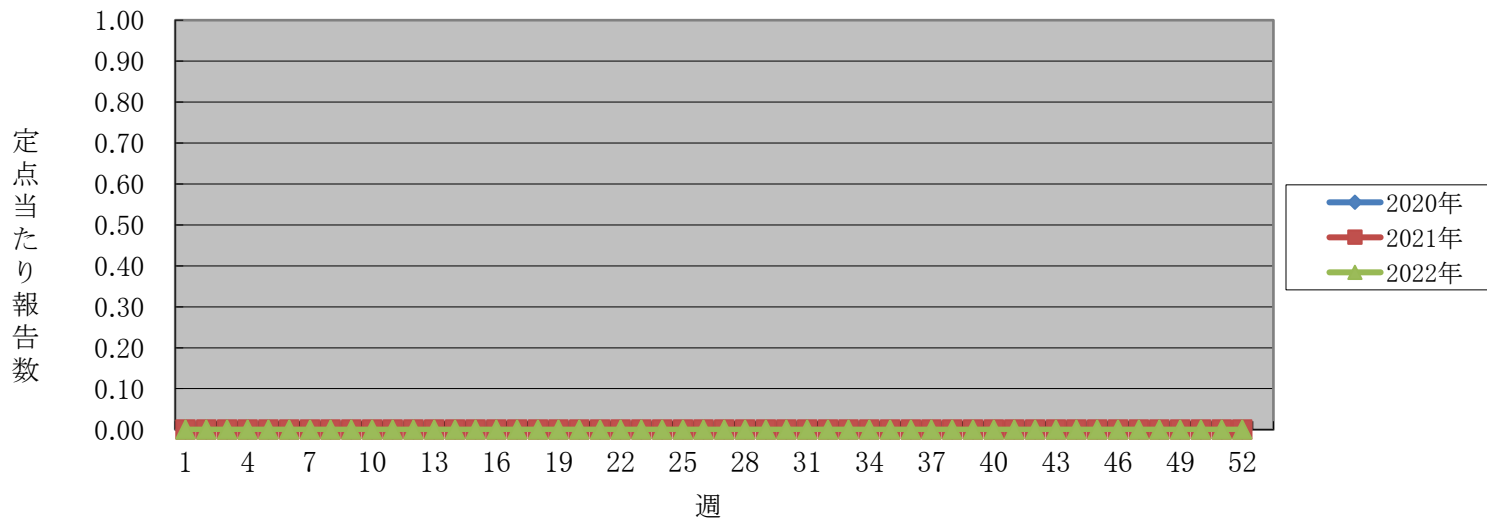
—

クラミジア肺炎



クラミジア肺炎
注意報発令基準値
—
警報発令基準値
—
警報解除基準値
—

感染性胃腸炎(ロタウイルス)



感染性胃腸炎
(ロタウイルス)
注意報発令基準値
—
警報発令基準値
—
警報解除基準値
—